

EMPREGO DE CALIDADE UN INTERESE EN COMÚN



Interreg
España - Portugal
Fondo Europeo de Desarrollo Regional



GEMCAT



cim alto minho
comunidade intermunicipal de alto minho



BRAGA
Município



**Junta de
Castilla y León**



**JUNTA DE
EXTREMADURA**

U. PORTO



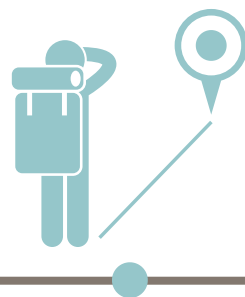
**XUNTA
DE GALICIA**

www.gemcat.eu

BENVIDOS



PRESENTACIÓN



CHARLA
Do Greenwashing ó
propósito



MESA REDONDA
Retos e oportunidades da
comunicación en
sustentabilidade



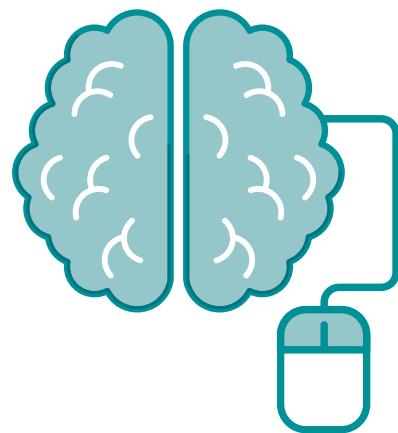
¿PREGUNTAS?

O PAPEL ESTRATÉGICO DA RSE NOS TEMPOS DO COVID

O PAPEL ESTRATÉGICO DA RSE NOS TEMPOS DO COVID

8

webinars



1

espazo web



1

rede



PRÓXIMAS DATAS



ODS
Da estratégia ó impacto

20/01
16:30-18:30

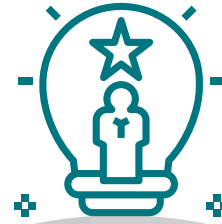


RSE e igualdade de
oportunidades

29/01
10:00-12:00

SEGUINTE WEBINARS

TALENTO



ECONOMÍA
CIRCULAR



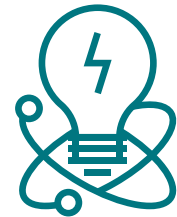
CLIENTES



TENDENCIAS
HIPERLOCAIS



OPTIMIZACIÓN DE
RECURSOS



INNOVACIÓN



SOLUCIONES
DIXITAIS



PRESENTACIÓN



CHARLA
Do Greenwashing ó
propósito



MESA REDONDA
Retos e oportunidades da
comunicación en
sustentabilidade



¿PREGUNTAS?

RSE E COMUNICACIÓN DO GREENWASHING Ó PROPÓSITO

RSE E COMUNICACIÓN DO GREENWASHING Ó PROPÓSITO



info@alénlab.com



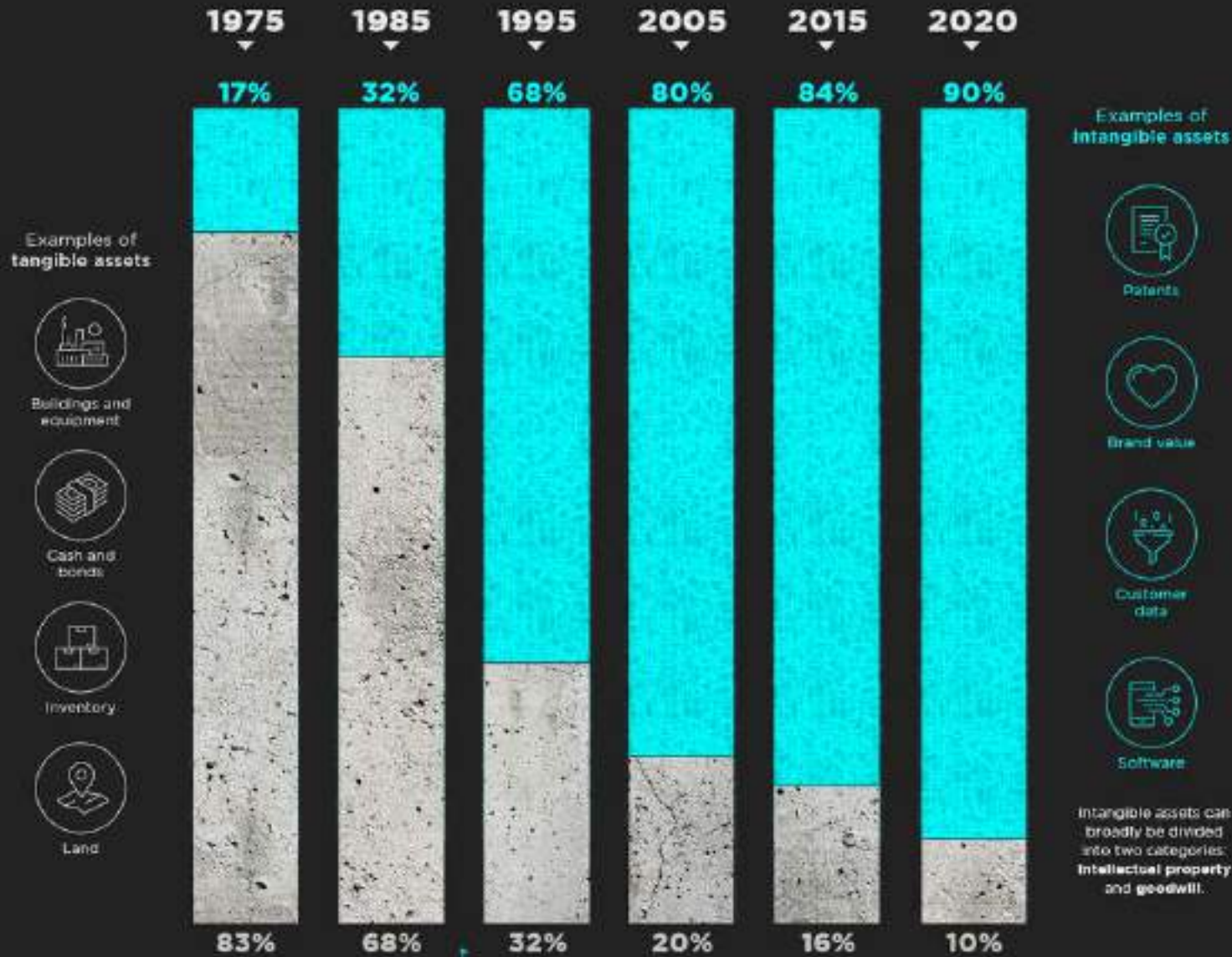
“

Cando todo o que tes é un martelo,
todos os problemas con cravos".

— ABRAHAM MASLOW

TANGIBLE vs INTANGIBLE ASSETS

Intangible assets currently account for 90% of the S&P 500's total assets.



The biggest shift occurred between 1985 and 1995.

Source: Coresight Intangible Asset Market Value Study



INTANXIBLES

Innovación

Reputación e marca

Software

Datos

Organización interna

Riscos ESG

"The European Green Deal is our new growth strategy – for a growth that gives back more than it takes away."

"It's our man on the moon moment"



Ursula von Der Leyen

"The recovery plan turns the immense challenge we face into an opportunity, not only by supporting the recovery but also by investing in our future: the European Green Deal and digitalization"





RISCO REPUTACIONAL



RSE COMO BRANDING



FALTA DE CLARIDADE



ESCEPTICISMO



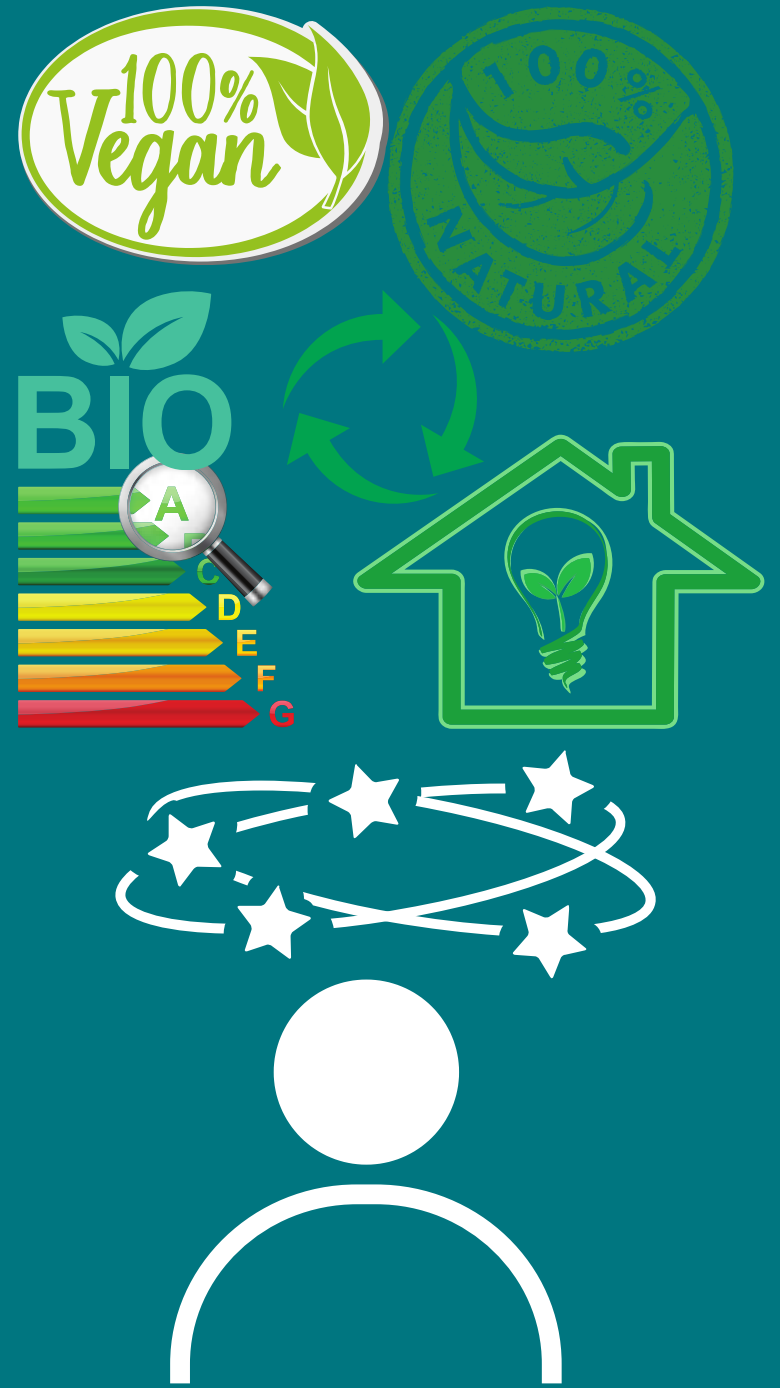
REPORTING COMO CARGA

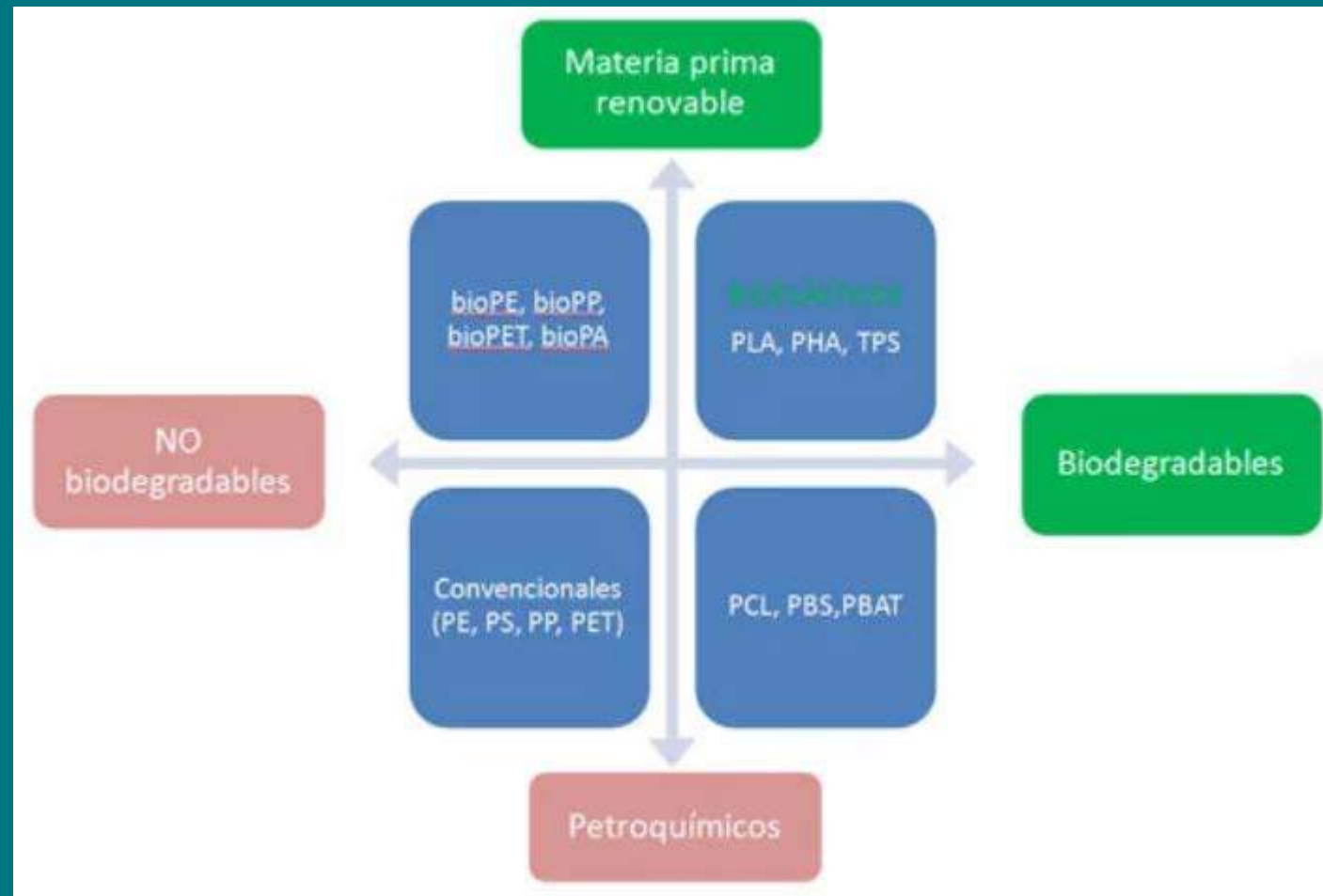
RSE VS. COMUNICACIÓN



GREENWASHING

(mala) práctica de comunicación na que se induce a unha percepción errónea sobre as prácticas ambientais dunha empresa ou marca, ou o impacto medioambiental dun servicio ou producto





Fuente: Plaen



LIDERAZGO



COMUNICACIÓN COMO
ALIADO



REFERENTE FIABLE



INSPIRACIÓN



CONTIDO RELEVANTE

RSE E COMUNICACIÓN





1 BUSCA ALIADOS

COÑECE ÓS TERMOS:

- Materialidade
- Grupos de interese
- Misión
- Estratexia

RSE IMPLANTADA NA EMPRESA

LEI DE INFORMACIÓN NON FINANCEIRA 11/2018



**CUESTIÓN
MEDIOAMBIENTAIS**



**CUESTIÓN SOCIAIS E
RELATIVAS Ó PERSONAL**



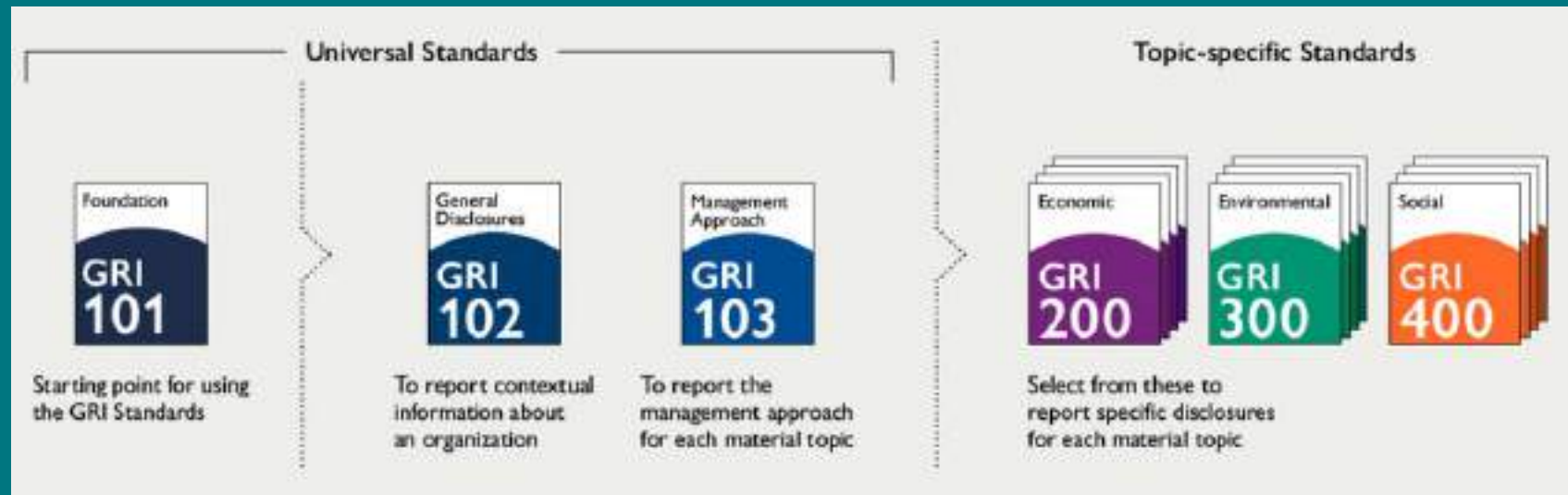
**RESPECTO
ÓS DEREITOS HUMÁNS**



**LOITA CONTRA A
CORRUPCIÓN E O SUBORNO**



SOCIEDADE



MISIÓN



EXISTIMOS DESDE A ECOLOXÍA
PARA CREAR EXPERIENCIAS GASTRONÓMICAS ÚNICAS
DE SOCIALIZACIÓN E DISFRUTE.

TRABALLAMOS CUN MODELO DE ECONOMÍA CIRCULAR
PARA MELLORAR A NOSA CONTORNA SOCIAL,
MEDIOAMBIENTAL E LABORAL.

VISIÓN



SER O PRINCIPAL REFERENTE DE ECOLOXÍA
E CONSUMO RESPONSABLE NO SECTOR
DA GASTRONOMÍA E DA RESTAURACIÓN.

PROPICIAR UN CAMBIO SOCIAL E CREAR
UNHA SOCIEDADE MÁIS COMPROMETIDA
COA NOSA TERRA.



SOMOS UN PROXECTO DE ECONOMÍA CIRCULAR

- > PRODUCIMOS LOCALMENTE RESPETANDO A CONTORNA
 - > A NOSA HORTA ECOLÓXICA
 - > GANDEIRÍA DE RAZAS AUTÓCTONAS DE GALICIA
 - > PESCA ARTESANA SOSTIBLE NA RÍA DE ALDÁN
- > TRANSFORMAMOS A NOSA MATERIA PRIMA
 - > O NOSO CENTRO DE PRODUCCIÓN INTEGRAL
 - > A NOSA COCIÑA SAUDABLE
 - > AS NOSAS BEBIDAS ECOLÓXICAS
- > ALIMENTAMOS RESPONSABLEMENTE
 - > FOGAR DO SANTISO EN GALICIA
 - > EVENTOS FOGAR DO SANTISO
 - > FOOD AS A SERVICE
- > RECICLAMOS DEIXANDO UN RESIDUO CASE CERO
 - > POLÍTICA DE RECICLAXE E CERO RESIDUOS



TRANSFORMAMOS

O NOSO CENTRO DE PRODUCCIÓN

- > 1000M2 A 300M DAS HORTAS: KMO
- > ERICTAS MEDIDAS DE CONTROL SANITARIO
- > COCIÑAS INDUSTRIAIS: SALA DE ELABORADOS FRÍOS E QUENTES
- > PANADERÍA PROPIA CON FORNO ALIMENTADO CON BIOMASA
- > SALA DE LAVADO E ENVASADO DE HORTALIZAS
- > SALAS DE MADURACIÓN, CURACIÓN E DESPECE DE CARNE
- > CENTRO LOXÍSTICO FRIGORÍFICO
- > CENTRO LOXÍSTICO POLIVALENTE
- > TRANSPORTE PROPIO DE TEMPERATURA CONTROLADA

- > R.G.S.E.A.A. 26.071650/C COMIDAS PREPARADAS, ALIMENTOS PARA GRUPOS ESPECÍFICOS, COMPLEMENTOS ALIMENTICIOS E OUTROS INGREDIENTES E PRODUCTOS ALIMENTICIOS
- > R.G.S.E.A.A. 21.030821/C TRANSFORMACIÓN DE VEGETAIS: HORTALIZAS, FROITAS, SETAS, TUBÉRCULOS E DERIVADOS
- > R.G.S.E.A.A. 21.030821/C 2.01 ENVASADO DE HORTALIZAS OU FROITAS OU SETAS FRESCAS
- > R.G.S.E.A.A. 40.070591/C ALMACÉN, DISTRIBUCIÓN, TRANSPORTE, ENVASADO E IMPORTACIÓN POLIVALENTE
- > R.G.S.E.A.A. 40.070591/C 4.02 ALMACENAMENTO POLIVALENTE



BIOMASA CERTIFICADA



AS NOSAS BEBIDAS ECOLÓXICAS

- > LÍNEA PROPIA DE BEBIDAS: GREEN MIXOLOGY
- > ELABORACIÓN CON BOTÁNICOS DAS NOSAS HORTAS
- > LONDON DRY GIN, VODKA DE MILLO, VERMÚ E SANGRÍA

- > COLABORACIÓN CON PEQUENAS ADEGAS: VIÑAS DO FOGAR
- > RECUPERACIÓN DE VARIETAIS AUTÓCTONAS
- > ELABORACIÓN ECOLÓXICAS E BIODINÁMICAS
- > EMBOTELLADOS BAIXO MARCA FOGAR DO SANTISO



DISTRIBUIDOR
CERTIFICADO
GA/02806/CO



MEDALLA
PRATA
CMR 2017



RECICLAMOS

POLÍTICA DE RECICLAXE E CERO RESIDUOS

- > COMPOSTAXE DE TODOS OS RESIDUOS ORGÁNICOS E PAPEL PANOS DE MESA
- > COMPOSTADORA BIG HANNAH DE PROCESO NATURAL E BAIXO CONSUMO
- > BIOCONSTRUCCIÓN E USO DE RESIDUOS PROPIOS PARA A CONSTRUCCIÓN DE NOVOS ESPAZOS
- > USO DE ENERXÍAS RENOVABLES EN HORTA E CENTRO DE PRODUCCIÓN
- > REAPROVEITAMENTO DE CALORES RESIDUAIS PARA CALEFACCIÓN
- > REUTILIZACIÓN DE ACEITES COMO COMBUSTIBLES DE VEHÍCULOS AGRÍCOLAS

DEVOLVÉMOSLLE Á TERRA TODO O QUE LLE QUITAMOS



2

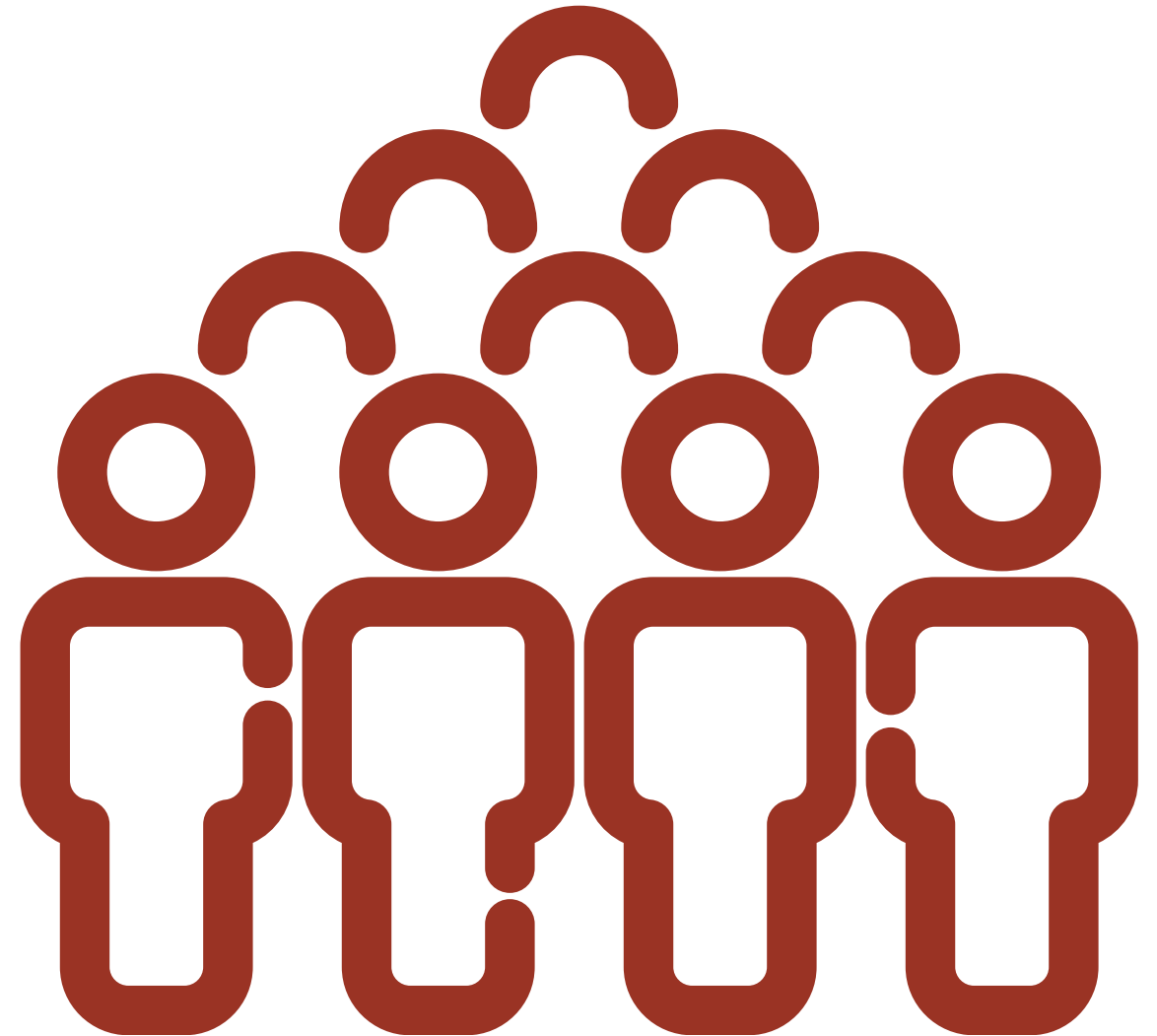
ESCOITA

STAKEHOLDER CAPITALISM
CLIENTES FIEIS E NOVOS CLIENTES
EMPREGADOS ORGULLOSOS
PROVEEDORES COMO SOCIOS
COMUNIDADE COMO ALIADA



GRUPOS DE INTERESE

Calquera grupo ou individuo que poder afectar a unha organización ou as súas actividades ou verse afectado por elas



#CLIENTES

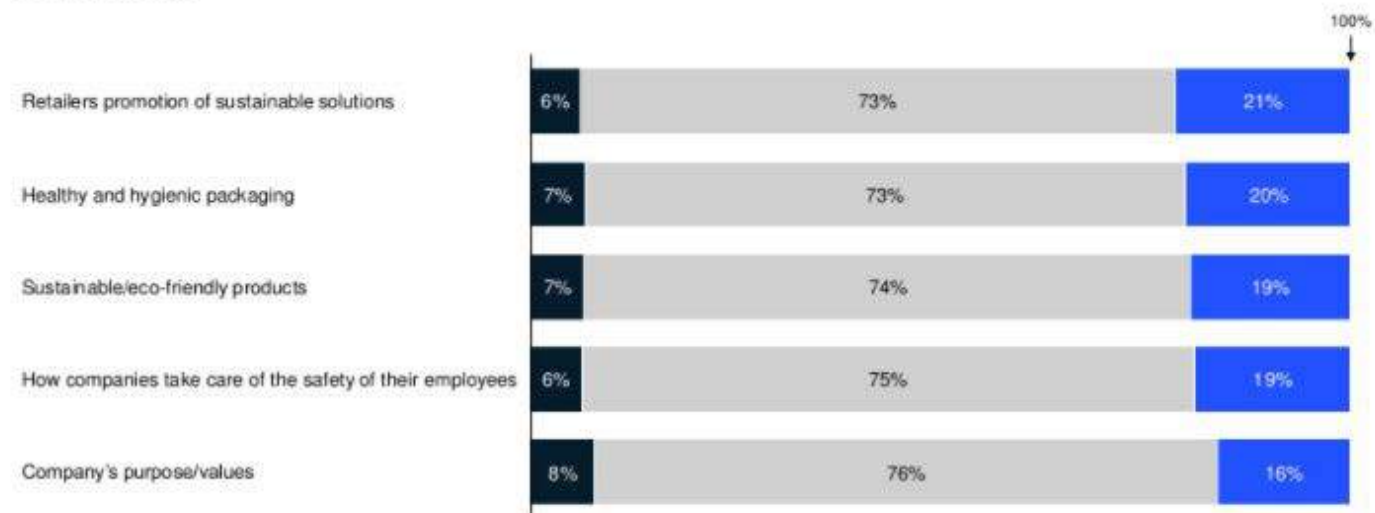


Consumers are paying increased attention to companies' promotion of sustainable and safe solutions

Consumers buying based on company behavior¹


% of respondents

■ Doing less ■ Doing about the same ■ Doing more



¹ Q. Which best describes how often you are doing each of the following items? Possible answers: "doing less since coronavirus started"; "doing about the same since coronavirus started"; "doing more since coronavirus started." Figures may not sum to 100% because of rounding.

Empatía
Valoración do propósito
Ecofatiga
Coidado de clientes e empregados
Altas expectativas
Baixa confianza

 [Inicio](#) > [Ecovisitas a la granja](#) > [Particulares](#)

Ecovisitas para particulares



VISITA NUESTRA GRANJA



FENTY BEAUTY BY RIHANNA



FENTY BEAUTY BY RIHANNA

#EMPREGADOS



The Social Dilemma | Official Trailer | Netflix



Watch later



Share

NETFLIX



OFFICIAL TRAILER



MAN REPELLER



ARCHIVE

Where We Go From Here: A Message for the MR Community

06.01.2020

BY LEANDRA M. COHEN



Man Repeller was founded to celebrate self expression in all of its forms but it has become clear that I've failed to deliver on this mission.

The team deserves a chance to show you what Man Repeller can be with me on the sidelines so I'm going to step back and let them show you.

You were right -- even though I've been able to write so intimately about every other experience of my life over the past decade, I've fallen short here. That's because this is more than just an exploration of my feelings. It's my ignorance. Ignorance is part of the problem. Separately, Man



leandramcohen • Segui

+ Add comment

gabriellaminchella @chlo
16 sem 1 Me gusta Respon

heatherqol Thank you - s
are lost and trying to reck
this time. We didn't know
questions to even ask our
The criticism of it all sucks
(including self criticism) b
makes us better, smarter,
so be it. So very helpful to
us for YOU to share such
honesty. Glad you're back
better, stronger, smarter,
inquisitive.

25,895 Me gusta



repeller style life shopping

This site is no longer being updated.



O equipo ao completo.



Pan do Mar

Chery e José Luis revisando a faturación.



El equipo de almacén.



Eduardo e Álvaro a traballar coas encomendas dos clientes.



Mónica en control de calidade.



#EXECUTIVAS/OS

Agosto 2019 - Business Roundtable



@The New York Times

92%

ESPERAN DOS CEOs LIDERAZGO EN TEMAS
COMO O FUTURO DO TRABALHO, A
DESIGUALDADE OU O CAMBIO CLIMÁTICO

— INFORME EDELMAN 2020



#CORONAVIRUS | El chef José Andrés contra el Covid19: cómo ayudar en EE.UU.



Público **TV** Watch later Share

TIME

SPECIAL REPORT

APART. NOT ALONE

FINDING COMMON PURPOSE IN A SHARED THREAT

JOSÉ ANDRÉS

A CHEF'S PANDEMIC RELIEF MISSION
By SEAN LINGER

HEALTH WORKERS ON THE FRONT LINES



SOLIDARIDAD

CÓMO AYUDAR CONTRA COVID-19 EN EEUU

00:51

#PROVEEDORES

cholitita





02:26



#INVERSORES E FONTES DE FINANCIACIÓN



Larry Fink

"... we will be increasingly disposed to vote against management and board directors when companies are not making sufficient progress on **sustainability-related disclosures** and the business practices and plans underlying them."

BlackRock se opone al plan climático de 240 compañías

EN 2021/ La mayor gestora del mundo avisa de que votará en contra de sus planes estratégicos si no ve un "progreso significativo" en sus políticas de sostenibilidad.

Susana Sánchez / **Madrid**
BlackRock avisa a 240 empresas de las que es accionista de que se opone y votará en contra de sus planes estratégicos durante 2021 si no cambian su política de sostenibilidad.

La mayor gestora del mundo es también el principal accionista de muchas de las grandes empresas a nivel internacional, y como tal, está ejerciendo una participación activa en los consejos para influir sobre sus políticas relacionadas con el medio ambiente.

El gigante estadounidense, que maneja más de 7,8 billones de dólares, ha detectado entre sus inversiones hasta 440 empresas que registran elevadas emisiones de carbono. Y a algo más de la mitad de ellas les exige un "progreso significativo" para seguir apoyando sus planes estratégicos en los consejos.

"Si no mejora alguna serie de medidas que como accionistas consideramos relevantes, vamos a votar en contra en temas estratégicos, por ejemplo en puntos clave en el orden del día de los consejos o en nombramientos de consejeros", explica Aitor Jauregui, responsable para España y Portugal de BlackRock.

Hasta este año, BlackRock nunca había ejercido una participación tan activa en los



Sede de BlackRock en Estados Unidos.

BLACKROCK

Principal Ejecutivo: Larry Fink

Sede: Nueva York (Estados Unidos)

Activos bajo gestión

7,8 billones de dólares a nivel global

• Patrimonio en fondos de gestión activa: 2,7 billones de dólares

• Patrimonio en ETF: 2,5 billones de dólares

Participación en activos sostenibles

100.000 millones de dólares

Fuente: BlackRock

La gestora ha intensificado este año su participación activa en los consejos

Este año se ha sentado con 2.000 empresas, frente a las 1.458 que visitó el ejercicio pasado

**#ADMINISTRACIÓN/
REGULADORES**



#COMUNIDADE



ADOLFODOMINGUEZ



REPITE
CON NIKE



REPITE
CON ZARA



REPITE
CON CHANEL



REPITE
CON H&M



REPITE
CON GANNI





3

EVITA

AS TRAMPAS DO GREENWASHING

TRADE-OFFS

Every drop
is green.



Your FIJI Water purchase helps reduce
carbon emissions and protect Fijian rainforests.

To learn more, go to fijigreen.com



SEN PROBA



IRRELEVANCIA/COMPLIANCE



O MENOR DOS MALES



CIGARETTES
20 CIGARETTES

NATURAL
AMERICAN
SPIRIT

100% ADDITIVE-FREE
NATURAL TOBACCO
INGREDIENTS
ORGANIC TOBACCO & ORGANIC MENTHOL

Organic tobacco does **NOT**
mean a safer cigarette.

*For more information on our
organic growing programs,
visit www.afntc.com*

SURGEON GENERAL'S WARNING: Smoking Causes Lung Cancer, Heart Disease, Emphysema, And May Complicate Pregnancy

No additives in our tobacco
does **NOT** mean a safer cigarette.

FRAUDE

FINANCIAL TIMES

RISK BACK ON
Is it time to favour the bank on bankers? — PAGE 10

EVERYONE DOES IT
Picked the most dangerous phrases in business — JANE BARNES, PAGE 12

JOKING APART
Be aware: trying to make foreigners laugh — HARVEY KURTZWEIL, PAGE 14

Winterkorn falls on his sword as emissions scandal engulfs VW

30% wiped off company's value since Monday • Successor to be chosen on Friday

Wolkswagen's executive fresh start, I am clearing the way for this without resignation



...the Volkswagen Group's chief executive, Martin Winterkorn, has announced his resignation from the company's board of directors. Winterkorn, who has led the company since 2008, is stepping down as the emissions scandal continues to unfold. The company's share price has fallen by 30% since Monday. A successor is expected to be chosen by Friday.



The Economist

Assad, IS and the future of Syria
Can Chinese consumers save the world?
The rise and rise of the £1m home
Welcome to the Drone Age
Pornography and Generation XXX

Dirty secrets of the car industry



DER SPIEGEL

Nr. 40
26.9.2015

Der Selbstmord.



ökonom Tomáš Sedláček
Das Wachstum ist im Fetisch geworden"

Münchener Bürgersinn
Was hat diese Stadt, was andere nicht haben?

LITERATUR SPIEGEL
Franzen, Roche u.v.m.:
Die neue Beilage





4

AMOSA

TRANSPARENCIA COMO
SALVAGARDA

We reached our goal supporting Feeding America.

Gift Shop

EVERLANE

Search

We believe we can all make a difference.

Our way: Exceptional quality.
Ethical factories. Radical Transparency.

The Modern Loafer

The Cashmere Crew

The Elmexes Jacket

The Day Market Tote

Denim

ified factory that

Our Cost Breakdown

We reveal the costs behind every aspect of our production process.



Materials
\$18.25

+



Labor
\$29.16

+



Transport
\$1.47

+



Duties
\$4.75

+



Hardware
\$0.00

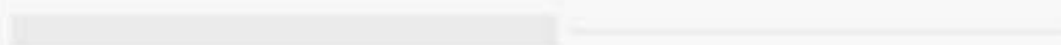
-



True Cost
\$54.00

Our Price vs. Traditional

On average, traditional retailers mark their products up 5-6x. (As of June 2-31)



Our Price
\$168.00

Traditional Price
\$270.00

ADD TO BAG

86 people are looking at this item right now.

DETAILS

- Ariel is 5'4", size 2, wearing a 26 Ankle
- Inseam: 28.5"
- Stretch: 77% cotton, 17% modal, 2% elastane, 4% polyester
Machine Wash Cold With Like Colors, Wash Inside Out, Only Non-Chlorine Bleach When Necessary, Tumble Dry Low, Cool Iron If Needed
- Made in Bien Hoa, Vietnam - [See the factory >](#)
- Safer For The Environment: Our denim factory partner recycles 98% of their water using reverse osmosis filtration and keeps byproducts out of the environment by mixing them with concrete to create building materials.

Everlane's Promise of 'Radical Transparency' Unravels

Employees past and present are challenging management, saying

VOGUE

Everlane is Losing the Optics Game in the Age of Coronavirus

Everlane's
(In)actions
Matter

Why it's time to
#BoycottEverlane

53% NATURAL-BASED AND RECYCLED



1. **Upper** : Alveomesh
(100% recycled plastic bottles)

2. **Panels** : T.P.U.

3. **Heel support insert** : Pebax RNew
(100% ricinus oil)

4. **V** : Pebax RNew (100% ricinus oil)

5. **Outsole** : 30% wild rubber from
Amazonia, 31% rice waste,
39% synthetic rubber

6. **Midsole** : 45% natural-based
(8% banana oil, 22% sugar cane,
15% rice waste) & 55% regular E.V.A.

7. **Insole** : 8% recycled E.V.A.,
12% wild rubber from Amazonia,
12% recycled plastic bottles,
12% jute & 56% regular E.V.A.

8. **Lining** : 33% organic cotton,
67% recycled plastic bottles

9. **Laces & loops** : 100% polyester

10. **L-Foam** : Sustainable expanded
latex cushion (50% natural latex,
50% synthetic latex)

Made in Brazil

VEGAN

13.25 oz.



El de nuestros clásicos, con un look auténtico denim, tacto rígido y ligera elasticidad.

Construcción 3×1 Right Hand Twill, la más resistente ya que el denim es un tejido basado en ropa de trabajo. Crea un tejido más apretado y compacto.

Fabricado en Candiani, "The greenest mill in the blue world". Todo el algodón orgánico que obtienen es seleccionado personalmente por sus expertos, probado y certificado internamente.

Λ 98% Algodón Orgánico – 2% Elastano

Λ Made in Italy

Λ Color: Índigo Oscuro y Negro

Λ Acabado: Pre-encogido

Λ Certificado: ICEA, GOTS 2013-006 ED. 01B/REV.07

Λ Usado en:

Rodas Slim Fit Mujer/Hombre

Rodas Slim Fit Negro

Vilar Regular



No sólo de denim viven los jeans. Para todos aquellos elementos que completan esta prenda aplicamos nuestra máxima de priorizar la proximidad, calidad y sostenibilidad de los proveedores, algo que no siempre va a tope dadas nuestras humildes capacidades (o las del mercado!).

No usamos los materiales más sostenibles del mundo mundial, pero sí los más sostenibles que nos permite el tipo concreto de ropa que hacemos.

Botones

Por un lado, para los pantalones vaqueros es imprescindible el botón y remache de metal. Son libres de nickel y contienen los motivos de Xiro grabados.

Por el otro, la cosa cambia ya que nuestras camisas usan botones certificados de 18" de Madera de Boj y de Metal en el cuello.

- Λ Metal / Madera de Boj
- Λ Made in Portugal /Made in Alemania
- Λ Color: Plata antigua / Crema
- Λ Aprobados para GOTS por IMO/CH
- Λ Usado en:

[Todos nuestros jeans /](#)
[Arousa EcoShirt Mujer–Hombre](#)
Sálvora EcoShirt
Tambo OverShirt



Trazabilidad

Λ Diseño de prendas: Moaña (Pontevedra)

Λ Tejidos denim de algodón orgánico certificado GOTS: Italia

Λ Forro de bolsillo algodón orgánico certificado GOTS: Alemania-República Checa

Λ Tejido camisetas GOTS: Norte de Portugal

Λ Otros Denim GOTS: Turquía y Alemania

Λ Cremalleras poliéster reciclado: Italia

Λ Botones metálicos: Norte de Portugal

Λ Botones de madera GOTS: Alemania

Λ Cinta elástica orgánica: Austria

Λ Serigrafía: Vigo y Pontevedra

Λ Etiquetado de cartón reciclado y packaging: Galicia y Valencia

Λ Etiquetas de composición: Vigo

Λ Imágenes y Foto: O Morrazo y Vigo (Galicia)



5

LIDERA

COHERENCIA
INSPIRACIÓN
EMPODERA



¡Sorprende regalando!

Expertos en papel con semillas plantable y regalos de empresa ecologicos





21 NUEVOS ESTRELLA VERDE



LA GUÍA MICHELIN 2021



02:25

An aerial photograph of a city, likely New York City, showing a dense urban landscape with many buildings and a prominent tree-lined street. The entire image is overlaid with a semi-transparent red filter. In the center, the word "GRAZAS" is written in a large, bold, white, sans-serif font.

GRAZAS

