



**XANEIRO
2021**

IGUALDADE NAS EMPRESAS

O papel estratégico da RSE en tempos de COVID-19. GEMCAT.

intheMOVE

CONTEXTO



SISTEMA SEXO-XÉNERO

- **Sexo** características biolóxicas que distinguen ao H da M. Carácter universal.
- **Xénero** diferencias sociais entre as M e H aprendidas e interiorizadas. Diferentes según as culturas e mudan co tempo.

CONTEXTO



DIVISIÓN SEXUAL DO TRABALLO

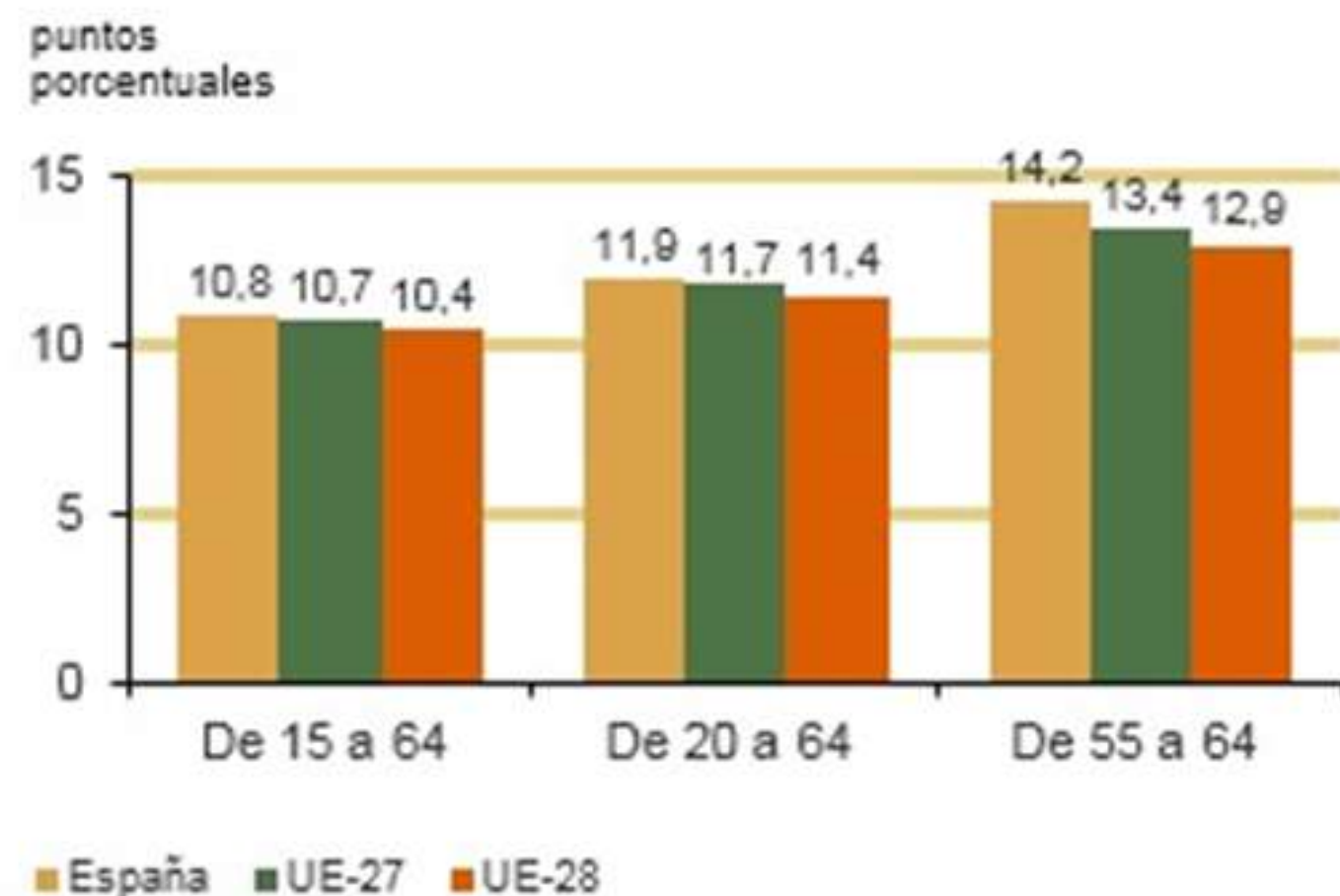
- Atribución de **habilidades, competencias, valores e/ou responsabilidades** a unha persona en función das súas características biolóxicas asociadas a un ou outro sexo.
- Tradúcese na **división das tarefas fundamentais para a organización social**, según o que lle corresponda a alguén por ser H ou por ser M.

AXUDADORES



REALIDADE

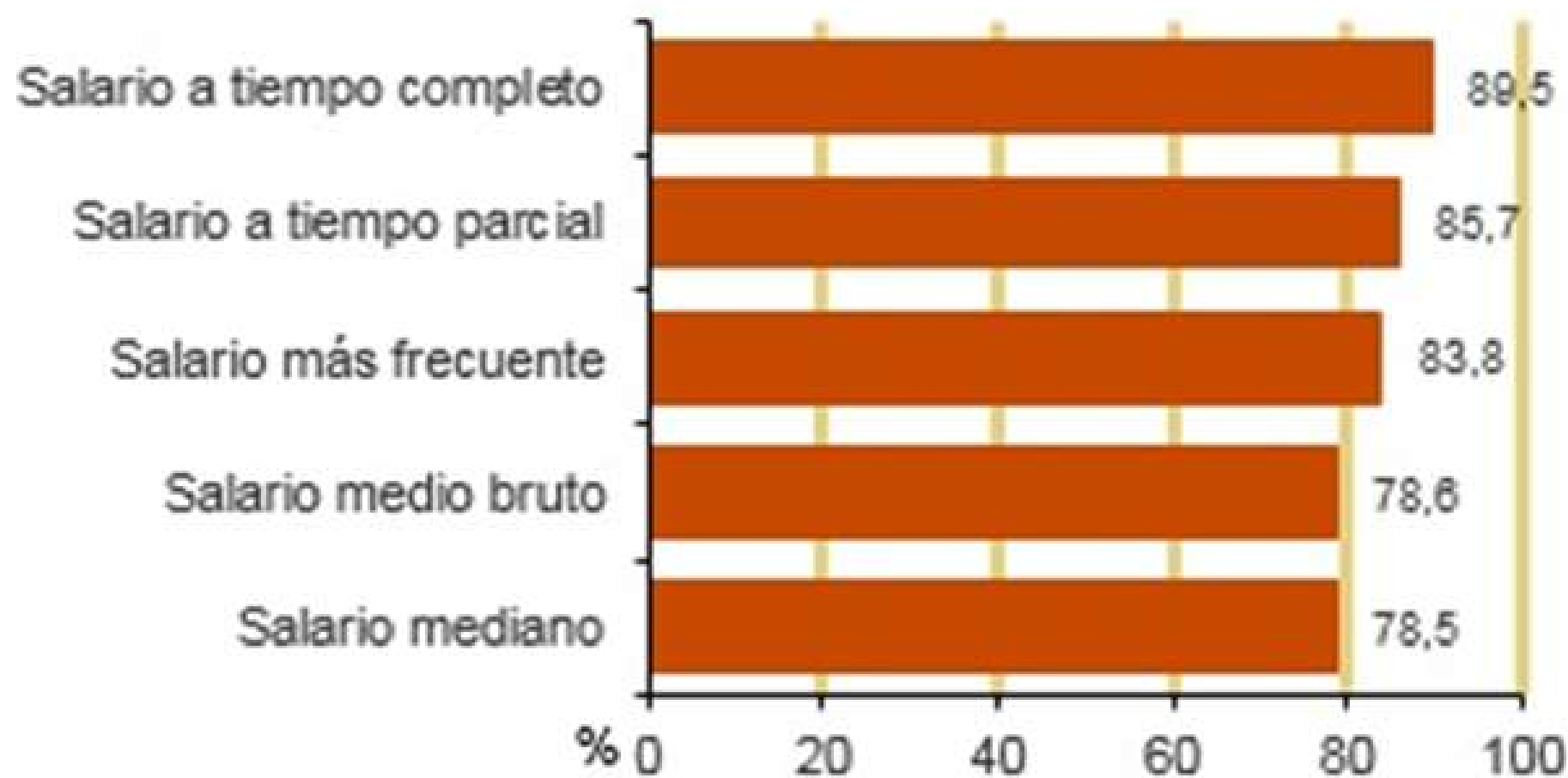
Brecha de género en las tasas de empleo. 2019



Nota: UE-27: 27 países (desde 2020). UE-28: 28 países (2013-2020)

Fuente: Encuesta Europea de Fuerza de Trabajo (LFS). Eurostat

Salario anual de la mujer respecto del hombre. 2018



Fuente: Encuesta Anual de Estructura Salarial. INE

IGUALDADE DE OPORTUNIDADES

Principio que presupon que homes e mulleres teñan as mesmas garantías de participación plena en todas as esferas. É un concepto básico para a aplicación de la perspectiva de xénero, xa que busca beneficiar por igual a homes e mulleres, para que estos e estas podan desenvolver plenamente as súas capacidades e mellorar as súas relacións (tanto entre ambos sexos, como co entorno que lles rodea). “A igualdade de trato e de oportunidades entre mulleres e homes é un principio informador d ordenamento xurídico e, como tal, integrarase e observarse na interpretación e aplicación das normas xurídicas”

(LOIEMH, art. 4)

O papel da lexislación



CRONOLOXÍA (I)

- LOIEMH: Lei Orgánica 3/2007, de 22 de marzo, para a igualdade efectiva de mulleres e homes. **A gran panca de cambio**
- Real Decreto-lei 6/2019, de 1 de marzo, de medidas urxentes para garantía da igualdade de trato e de oportunidades entre mulleres e homes no emprego e a ocupación. **O avance exponencial**

O papel da lexislación



CRONOLOXÍA (II)

- Real Decreto 901/2020, de 13 de outubro, polo que se regulan os plans de igualdade e o seu rexistro e se modifica o Real Decreto 713/2010, de 28 de maio, sobre rexistro e depósito de convenios e acordos colectivos de traballo.

Concreción, uniformidade e transparencia

O papel da lexislación



CRONOLOXÍA (III)

- Real Decreto 902/2020, de 13 de outubro, de igualdade retributiva entre mulleres e homes. **Procura activa para a redución da fenda de xénero salarial**

Para que?

ALGUNHAS RAZÓNS

- **Cumplir coa lexislación vixente.**
- Mellorar as condicións sociolaborais das persoas traballadoras.
- Fidelizar ao cadro de persoal.
- Aumentar a produtividade.
- Captar e reter talento.
- Reforzar a imaxe corporativa da empresa.
- Posicionar á empresa en concursos públicos.
- Impulsar as política de RSE da entidade.
- Contribuír ao logro dos ODS.



Que poden facer as empresas?

CAMBIOS INTERNOS

No eido das relacións laborais

Medidas de mellora no procesos de selección, promoción interna, política salarial...

CAMBIOS EXTERNOS

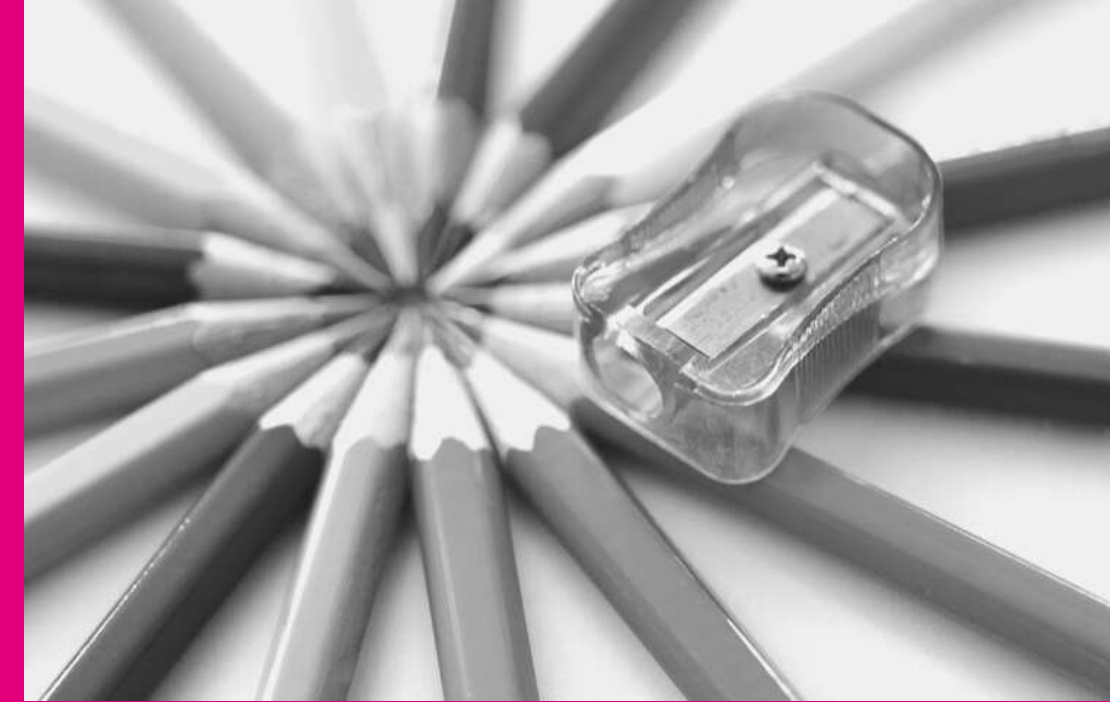
Corresponsabilidade

Medidas dirixidas a promover o exercicio corresponsable dos dereitos de conciliación da vida persoal, laboral e familiar.

CONCIENCIACIÓN

Interna / Externa

Formación en igualdade, plans de formación con perspectiva de xénero, campañas de comunicación....



Todo iso no marco da súa estratexia empresarial

PLANS DE IGUALDADE



**Un pai e un fillo viaxan en coche. Teñen un accidente grave, o pai morre e o fillo é levado ao hospital porque precisa unha operación de emerxencia complexa. Chaman a unha eminencia médica, pero cando chega e ve ao paciente, di: "Non podo operalo, é o meu fillo".
Como se explica isto?**



Non é o mesmo

No, no es lo mismo	que
zorro: (S) coloq. Hombre muy taimado y astuto	zorra: (4) prostituta
hombre público: (1) El que tiene presencia e influjo en la vida social	mujer pública: (1) prostituta
golfo: (2) m. y f. Pillo, sinvergüenza, holgazán	golfa: (3) prostituta
sargento: (1) como Mil. Suboficial de graduación inmediatamente superior al cabo e inferior al sargento primero	sargenta: (2) f. Mujer corpulenta, hombruna y de dura condición



Acontece continuamente



EL MUNDO @elmundoes

21h

Seis mujeres astronautas, un experimento espacial y una pregunta:

- ¿Cómo afrontarán el viaje sin maquillaje?



¿Pueden sobrevivir las astronautas sin su maquillaje?

SALA PRIVADA

Ola! Meu nome é Pilar e sou socia fundadora de intheMOVE, consultora especializada en sostibilidade e igualdade.

WORDS

HAVE

POWER

SALA PRIVADA

Os empregados en situación de ERTE.

O dicen os xefes do departamento.

Poderán optar ao posto profesionais con experiencia.

Subvencións para emprendedores.

A responsabilidade é de ambos.

Estimado cliente.

Todos os traballadores poden solicitalo.

SOLUCIÓN

Os empregados en situación de ERTE. **0 persoal en situación de ERTE.**

0 dicen os xefes do departamento. **0 di a xefatura do departamento.**

Poderán optar ao posto os profesionais con experiencia. **Poderán optar ao posto profesionais con experiencia.**

SOLUCIÓN

Subvencions para emprendedores. **Subvencions para emprender/ o emprendimento.**

A responsabilidade é de ambos. **A responsabilidade é de ambas partes.**

Estimado cliente. **Estimada clientela.**

Todos os traballadores poden solicitalo. **Toda a plantilla pode solicitalo.**

INTHEMOVE

Galeras, 17. Planta 4 -
Oficina 1
Santiago de Compostela

MÓVIL

676 531 453

EMAIL

hola@inthemove.es
noe@inthemove.es
pilar@inthemove.es
antia@inthemove.es

Gracias!

CONTACTO